



CENÍK SRUBŮ A ROUBENEK 2017

- všechny katalogové stavby se na přání dají rozměrově upravit. Společně s investorem navrhujeme dispoziční řešení, pomáháme při osazení do terénu, kdy se berou v potaz přístupové komunikace, světové strany a pod.
- dřevostavby dokážeme stavět také dle jiných projektů, ať již navržených námi, či někým jiným.
- ceny staveb na klíč se pohybují zhruba v 3 násobku ceny hrubé stavby, v souvislosti s použitými dokončovacími materiály (krytina, okna, dveře, podlahy, druh vytápění a pod.) Při dostavbě domu svépomocí se cena domu na klíč výrazně snižuje.
- ceny jsou uvedeny bez DPH (obytné domy 15% DPH, rekreační objekty 21% DPH)

CENA HRUBÉ STAVBY SRUBŮ ZAHHRNUJE:

A) 1 etapa díla – v místě výrobního závodu v Černilově

- Ruční odkornění **prvotřídní výběrové kulatiny** o středovém průměru kmene 30 cm
- Řemeslnou výrobu a sestavení srubových obvodových stěn a nosných vnitřních stěn dle projektu do výše pozednice s otvory pro dveře a okna. **Podélné spoje jsou řešeny ojedinelým systémem „W“, zaručující těsnost i po mnoha letech**
- Osazení stropních trámů z kulatiny, vč. nosných sloupů s aretačními trny pro postupné sesychání stavby
- Průběžná impregnace všech dřevěných konstrukcí – neutrální Dřevosan PROFI
- Vyfrézování prostupů pro skryté vedení el. instalace
- Rozložení stavby a očíslování jednotlivých dílů kulatiny, naložení na automobily, a převoz na staveniště

B) 2 etapa díla – stavba v místě staveniště

- Dodávka izolace polystyren pod první prahovou kládu
- Sestavení srubových stěn včetně vložení vnitřní minerální izolace, vložení husích krků el. instalace, osazení stropních trámů
- Svislé výřezy drážek v přízemí pro dilatační napojení vnitřních zděných příček
- Vyřezání stavebních otvorů na přesnou míru **vč. montáže dilatačního systému pro osazení oken a dveří**
- Výroba a montáž jednoduché konstrukce obvodových stěn v podkroví (půlštoky), bez izolací i pobití
- Zhotovení vazby kompletní střechy z hraněných trámů
- Pobití střechy vysoce difúzní folií a kontralatěmi
- Výroba a montáž štítů z dřevěné konstrukce, vč. difúzní folie, vnější prkenné pobití (nesámovaná překrývaná prkna 25mm) vložení vnitřní izolace 180 mm + 60 mm
- Kompletní vybroušení srubových stěn do hladka z vnějšku i vnitřku stavby**
- Mimostaveništní i staveništní nákladní doprava, vč. autojeřábu a maringotky, dopravy montážních pracovníků

CENA HRUBÉ STAVBY ROUBENEK ZAHHRNUJE:

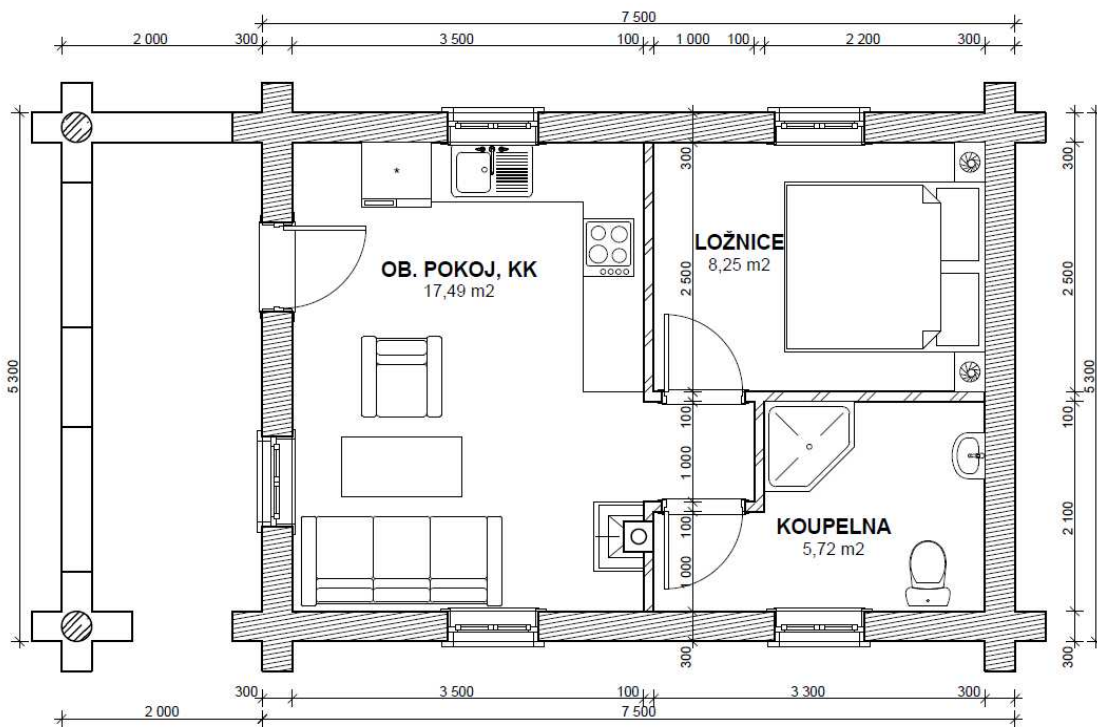
A) 1 etapa díla – v místě výrobního závodu v Černilově

- Výrobu hranolů o š/v 260/240 mm.
- Výrobu stropních trámů z hranolů 190/240 mm
- Průběžná impregnace všech dřevěných konstrukcí – neutrální Dřevosan PROFI
- Převoz materiálu na staveniště

B) 2 etapa díla – dokončení v místě staveniště

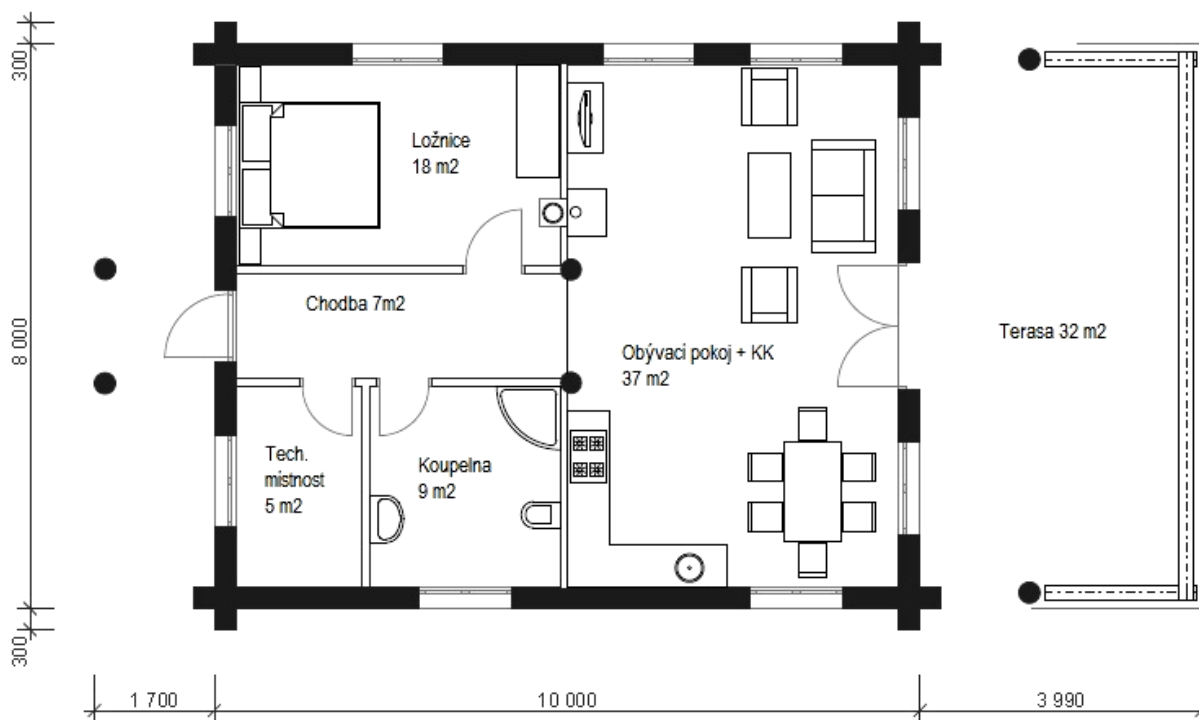
- Dodávka izolace polystyren pod první prahový trám
- Řemeslná výroba a sestavení roubených stěn o šíři 26 cm, vložení minerální izolace dle projektu do výše pozednice, vč. osazení stropních trámů, se stavebními otvory, **vč. montáže dilatačního systému pro osazení oken a dveří.**
- Svislé výřezy drážek v přízemí pro dilatační napojení vnitřních zděných příček
- Výroba a montáž jednoduché konstrukce obvodových stěn v podkroví (půlštoky), bez izolací i pobití
- Zhotovení vazby kompletní střechy z hraněných trámů.
- Pobití střechy kontralatěmi a vysoce difúzní folií.
- Výroba a montáž štítů z dřevěné konstrukce, vč. difúzní folie, vnější prkenné pobití (hoblovaná překrývaná svislá prkna 19mm), vložení vnitřní izolace 160mm+40mm, parotěsné zábrany
- Zabroušení a začistění roubených stěn do hladka z vnějšku i vnitřku stavby**
- Mimostaveništní i staveništní nákladní doprava, vč. autojeřábu a maringotky, dopravy montážních pracovníků

Srub – TREMPÍK I.



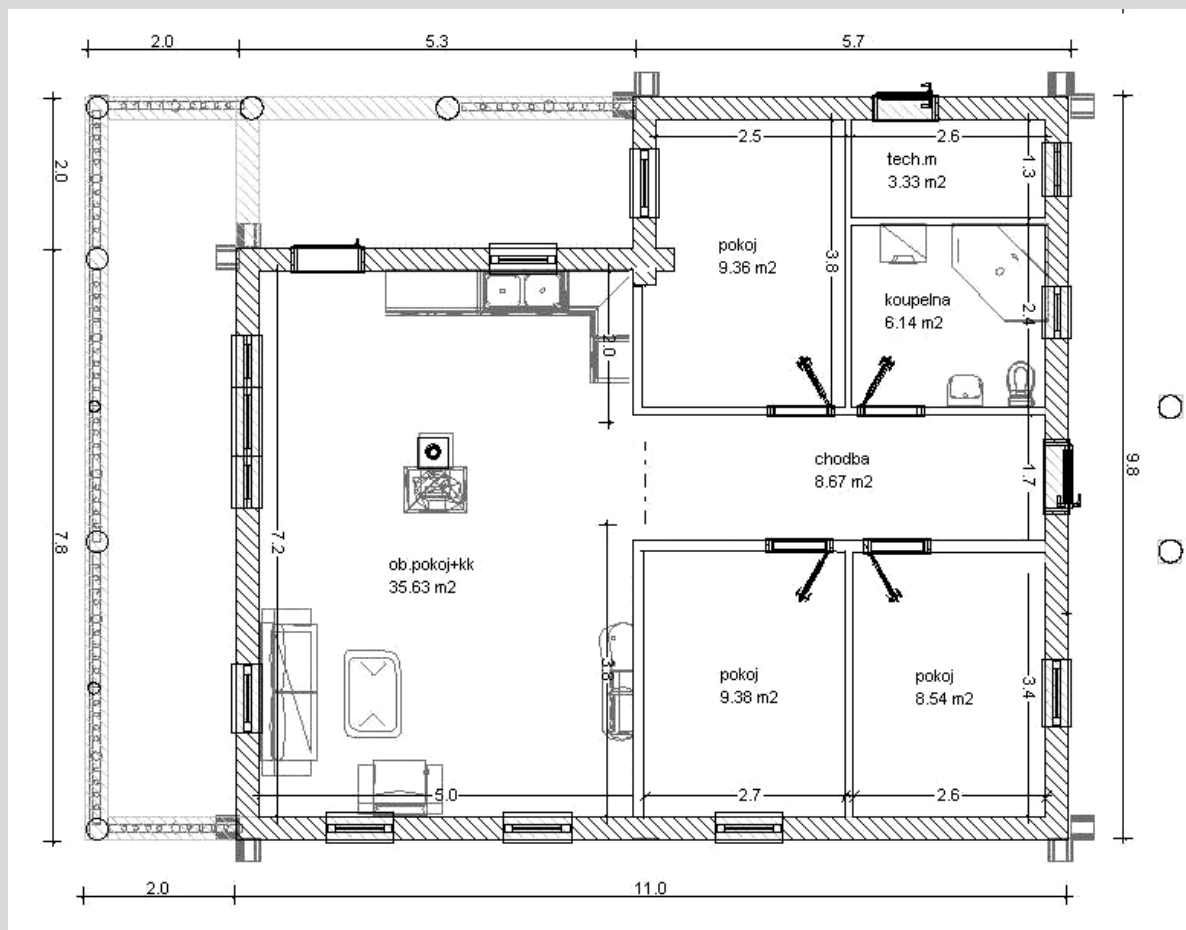
obytné místnosti	2	celková užitková plocha	31 m ²
zastavěná plocha	50 m ²	hrubá stavba bez DPH	410.000,- Kč

Bungalov – TREMPÍK II.



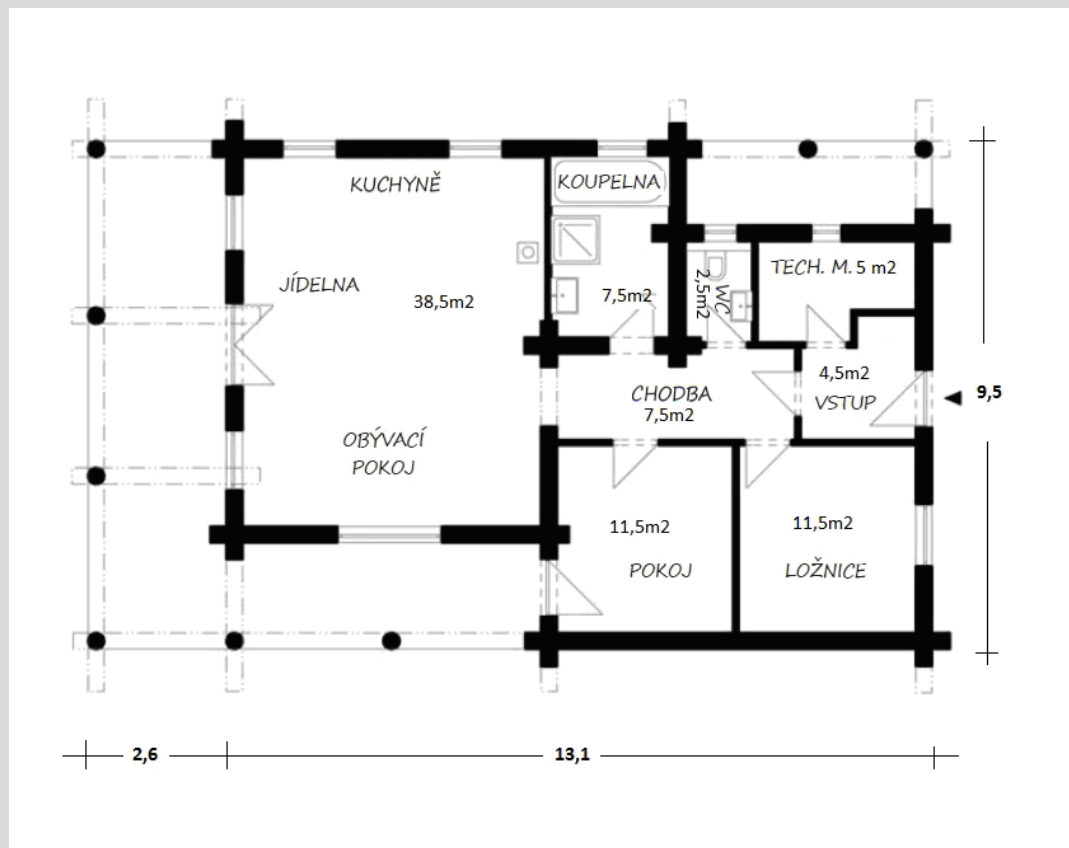
obytné místnosti	2	celková užitečná plocha	76 m ²
zastavěná plocha	80 m ²	hrubá stavba bez DPH	859.000,- Kč

Bungalov – PETR



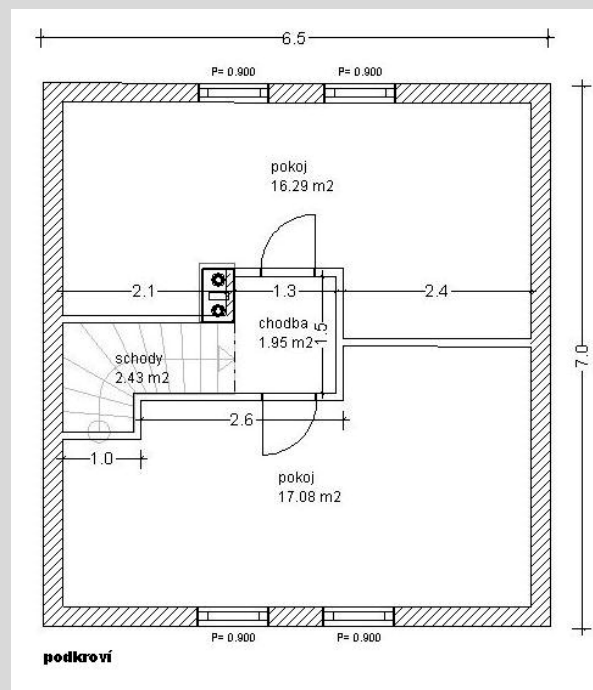
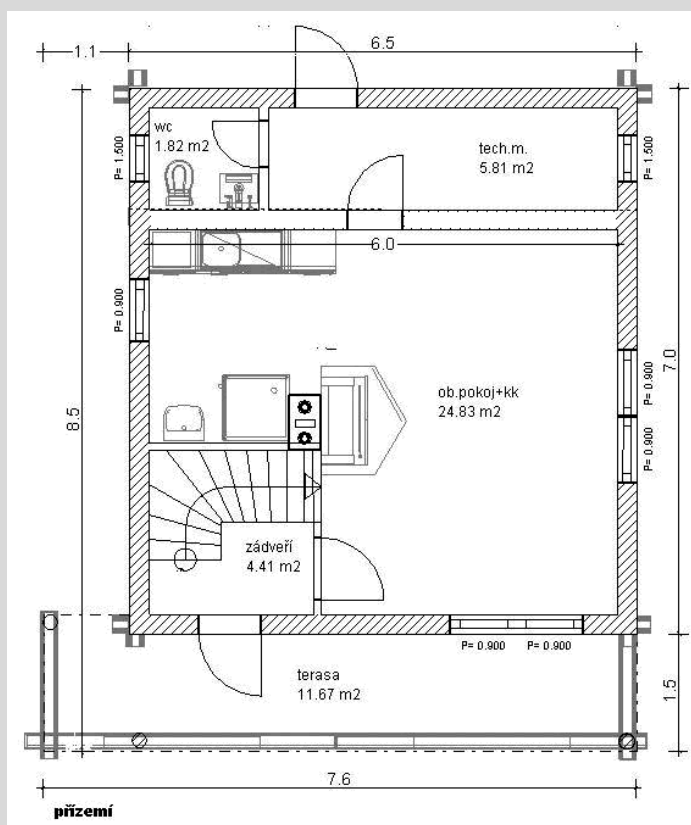
obytné místnosti	2	celková užitková plocha	80 m ²
zastavěná plocha	97 m ²	hrubá stavba bez DPH	1.045.000,- Kč

Bungalov – ROBIN



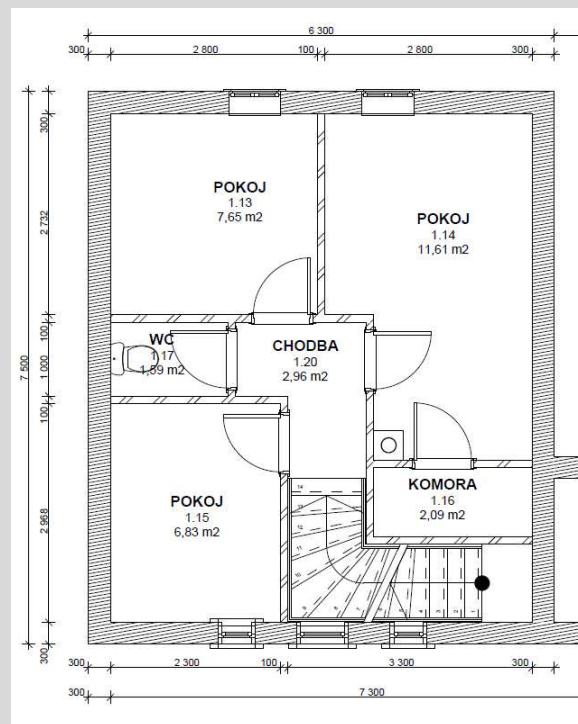
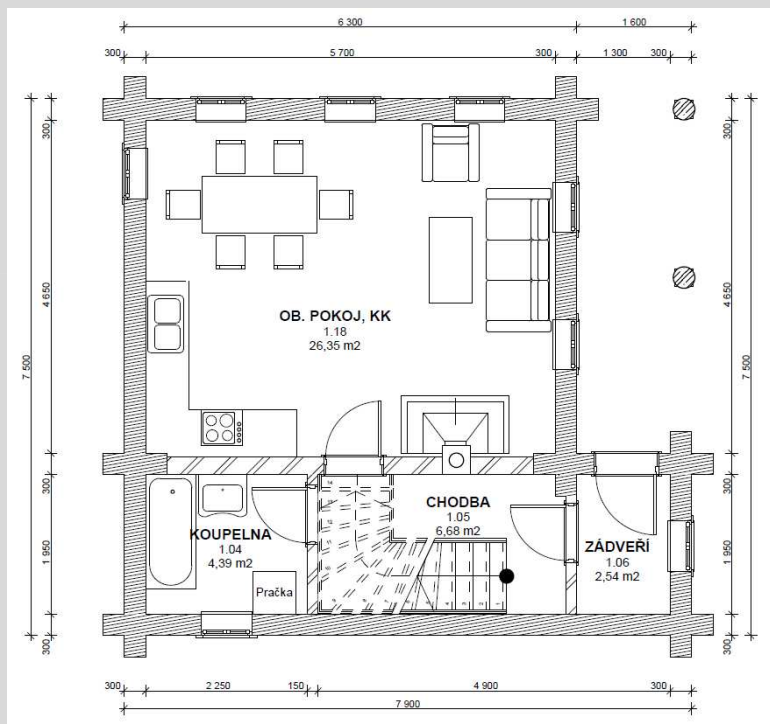
obytné místnosti	3+kk	celková užitková plocha	88m ²
zastavěná plocha	149 m ²	hrubá stavba bez DPH	1.250.000,- Kč

Srub – PAVEL



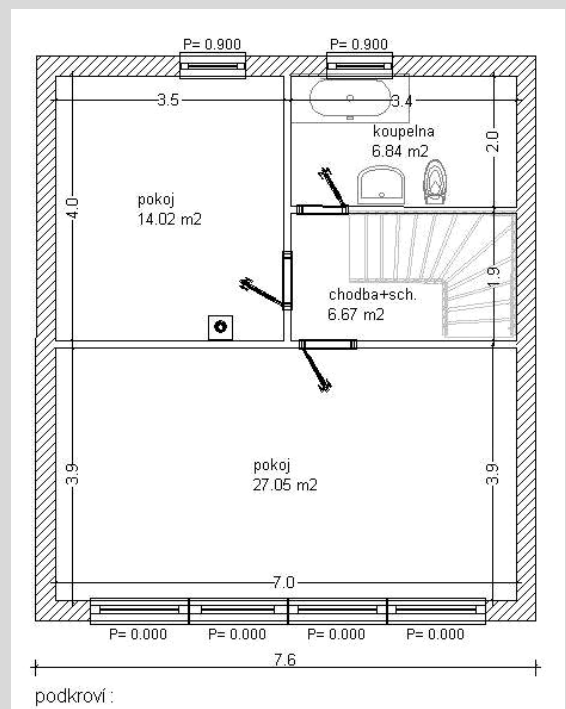
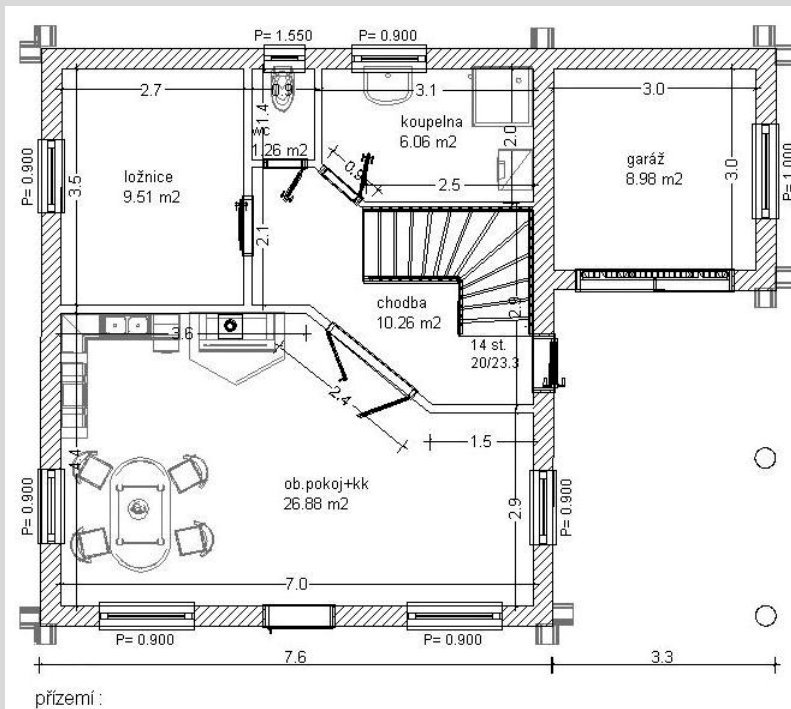
obytné místnosti	3+kk	celková užitková plocha	72 m ²
zastavěná plocha	46 m ²	hrubá stavba bez DPH	829.000,- Kč

Srub – JAN



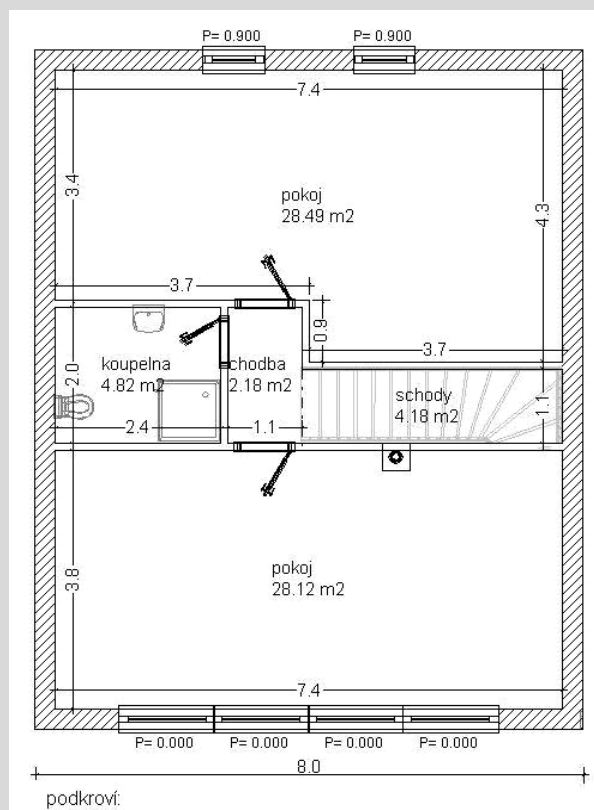
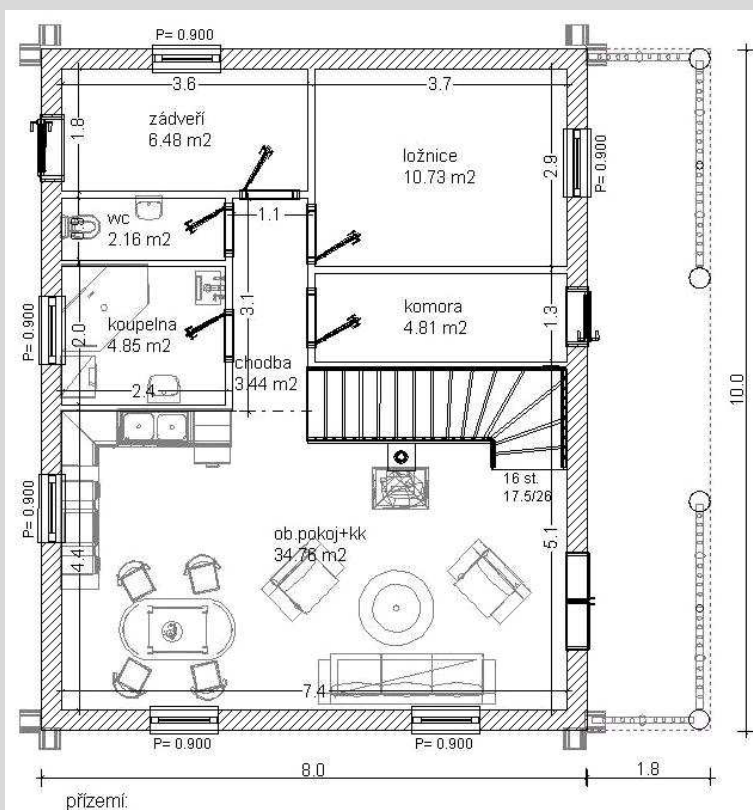
obytné místnosti	4	celková užitková plocha	73 m ²
zastavěná plocha	52 m ²	hrubá stavba bez DPH	879.000,- Kč

Srub – TOMÁŠ



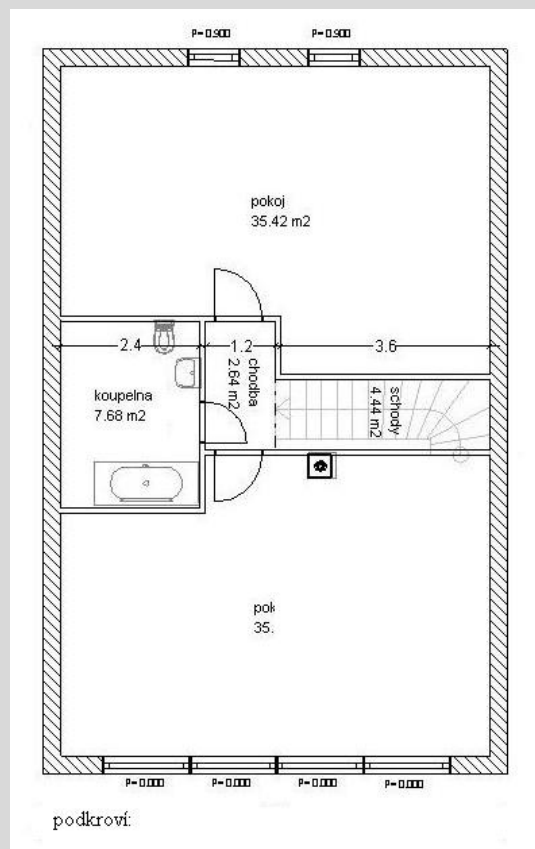
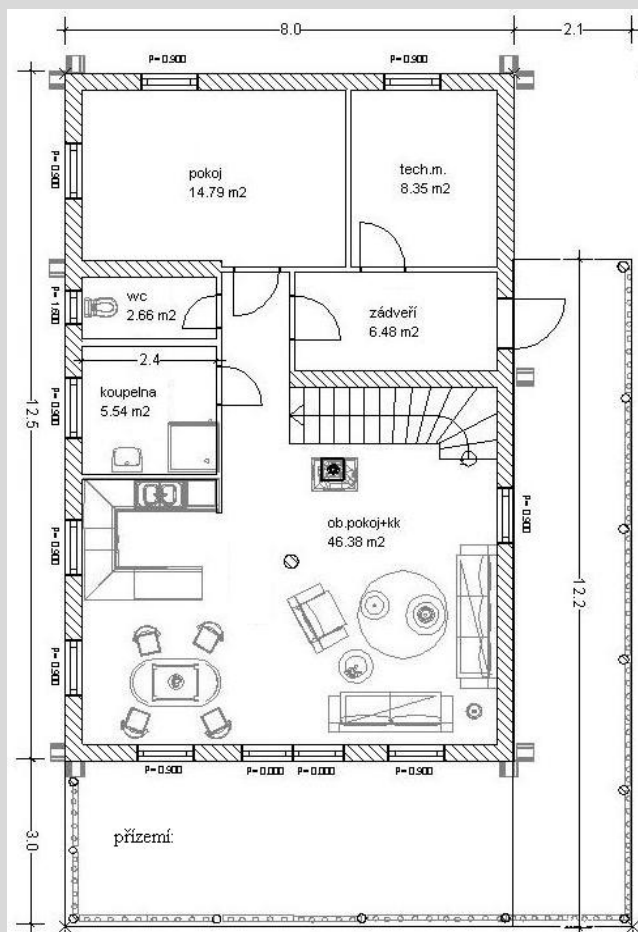
obytné místnosti	4+garáž	celková užitková plocha	117 m ²
zastavěná plocha	77 m ²	hrubá stavba bez DPH	945.000,- Kč

Srub – RADEK



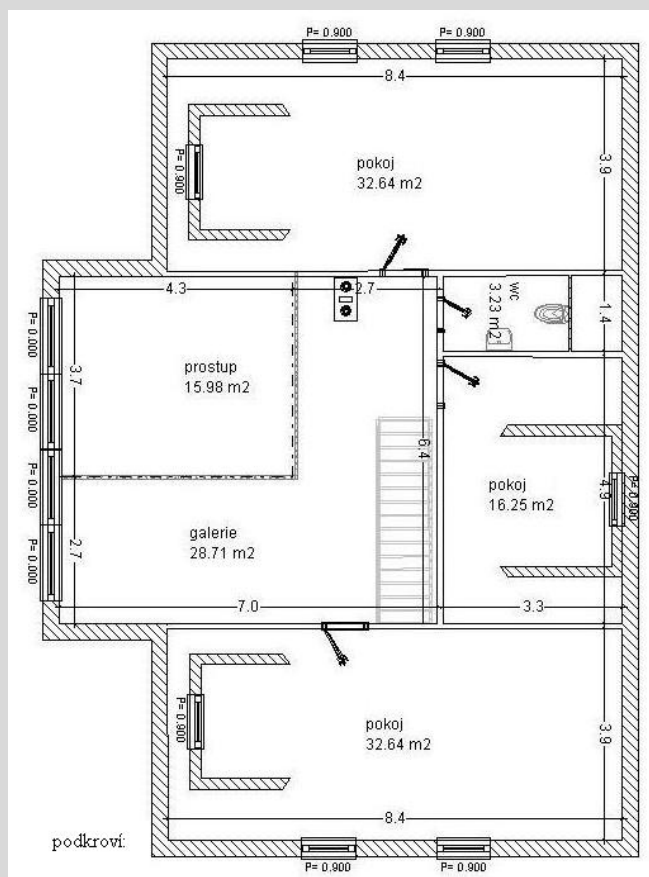
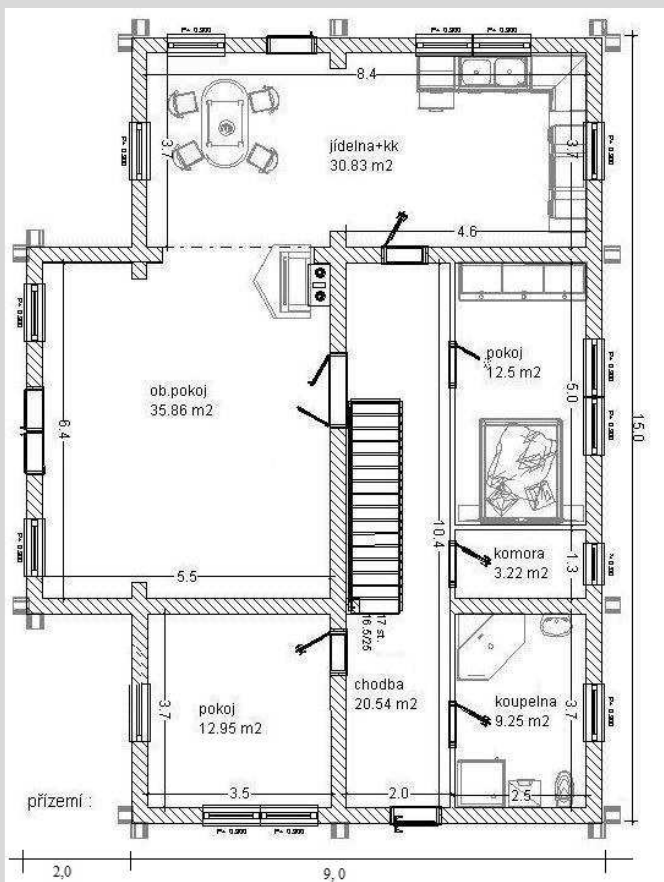
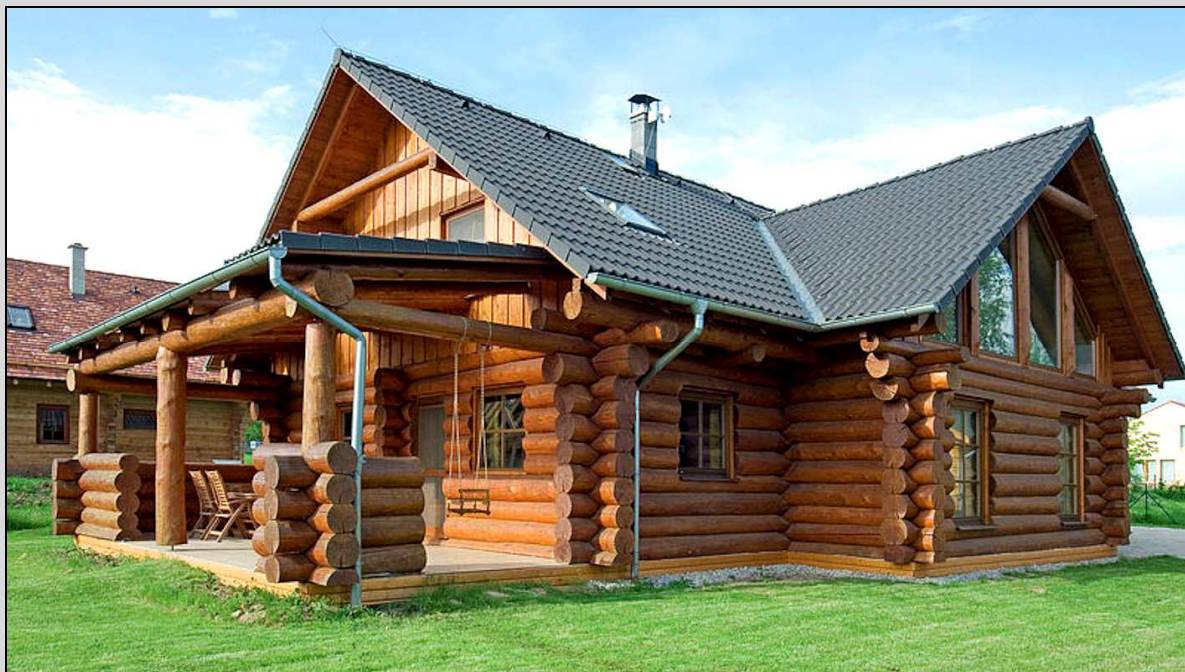
obytné místnosti	4	celková užitková plocha	128 m ²
zastavěná plocha	80 m ²	hrubá stavba bez DPH	899.000,- Kč

Srub – JIRKA



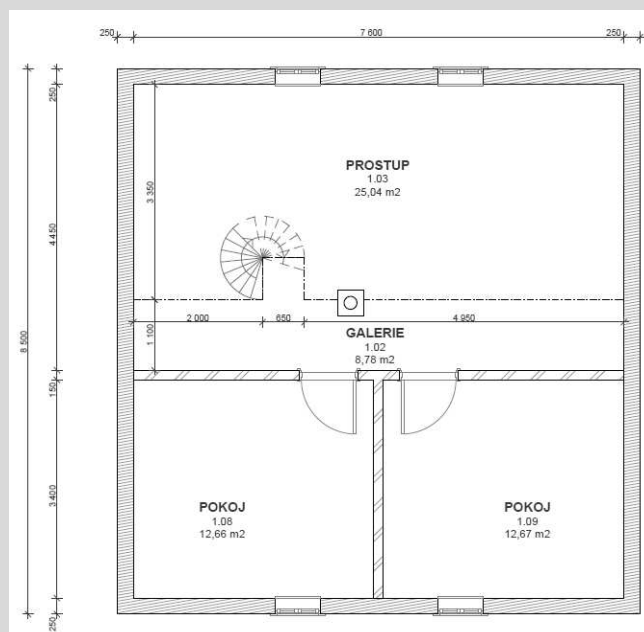
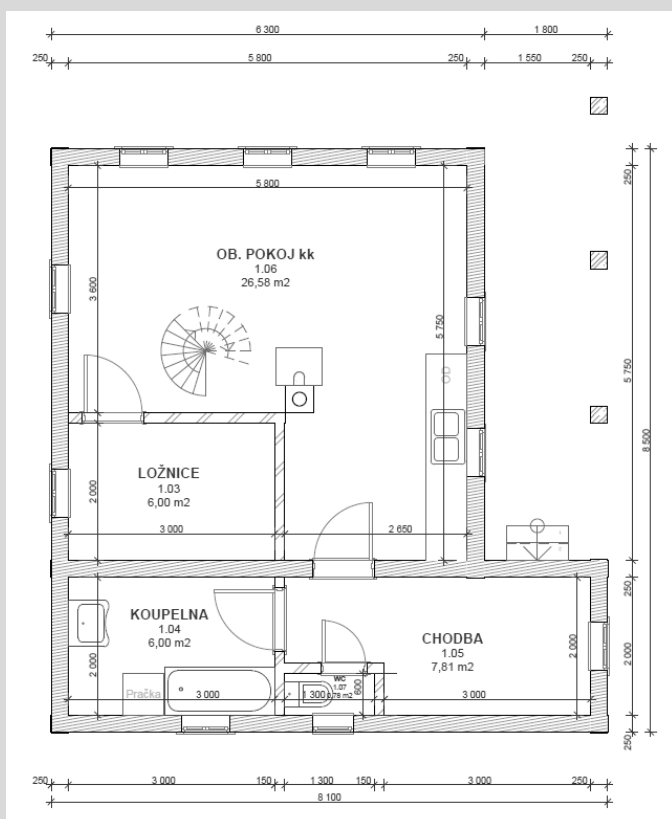
obytné místnosti	4	celková užitková plocha	170 m ²
zastavěná plocha	100 m ²	hrubá stavba bez DPH	1.024.000,- Kč

Srub – KAREL



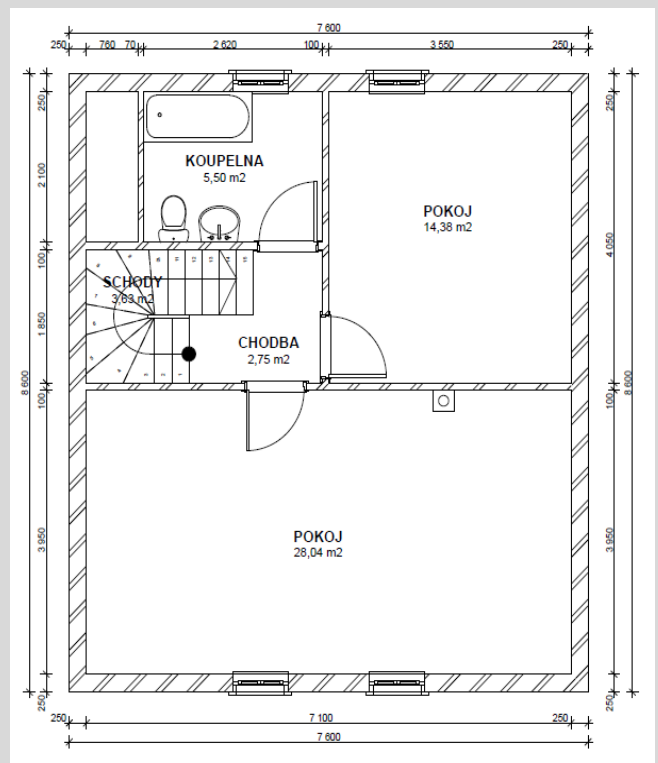
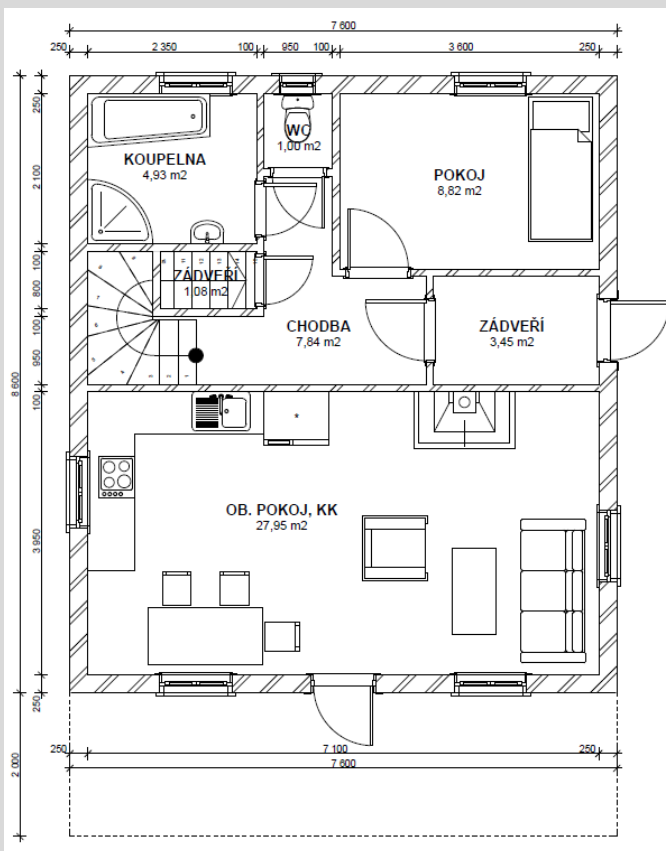
obytné místnosti	6+kk	celková užitková plocha	200 m ²
zastavěná plocha	158 m ²	hrubá stavba bez DPH	1.549.000,- Kč

Roubenka – JANA



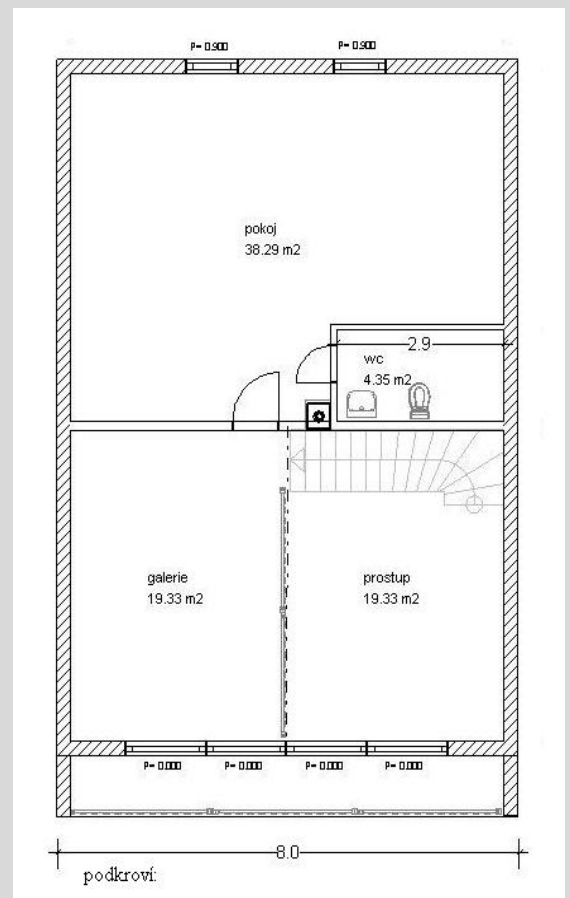
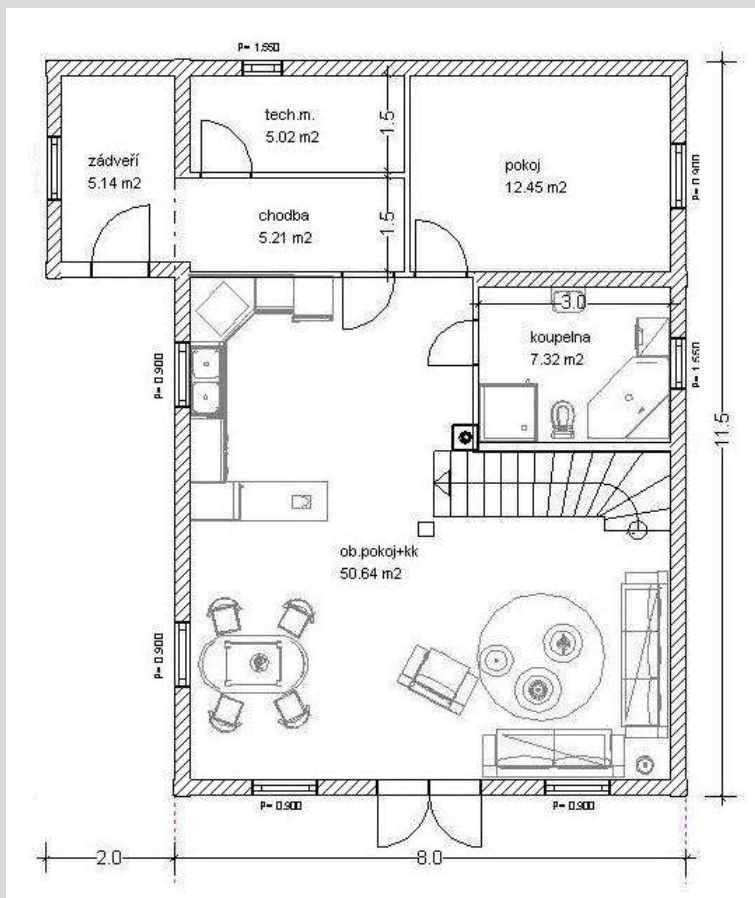
obytné místnosti	4	celková užitková plocha	83 m ²
zastavěná plocha	58 m ²	hrubá stavba bez DPH	859.000,- Kč

Roubenka – ZUZANA



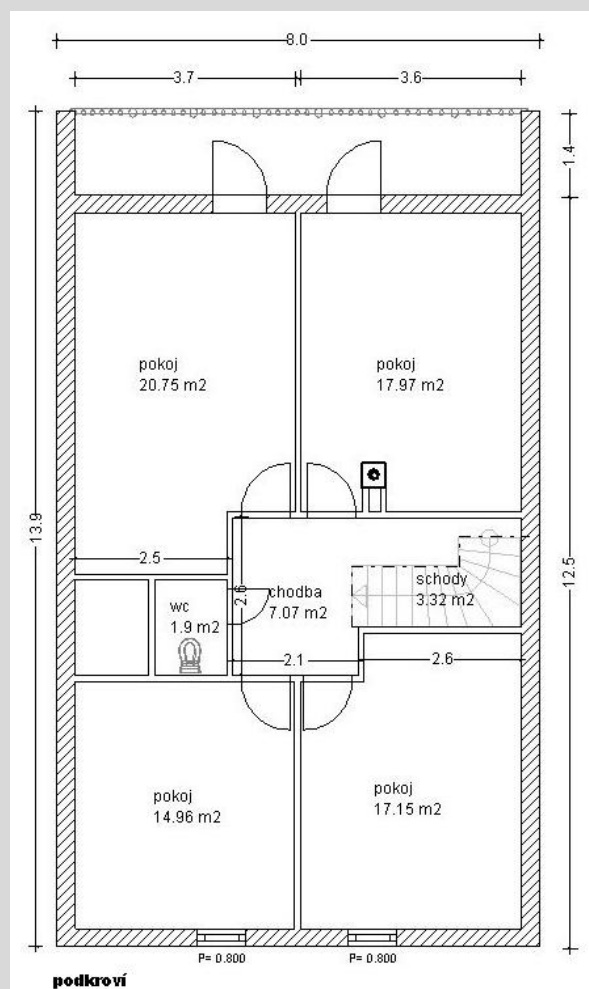
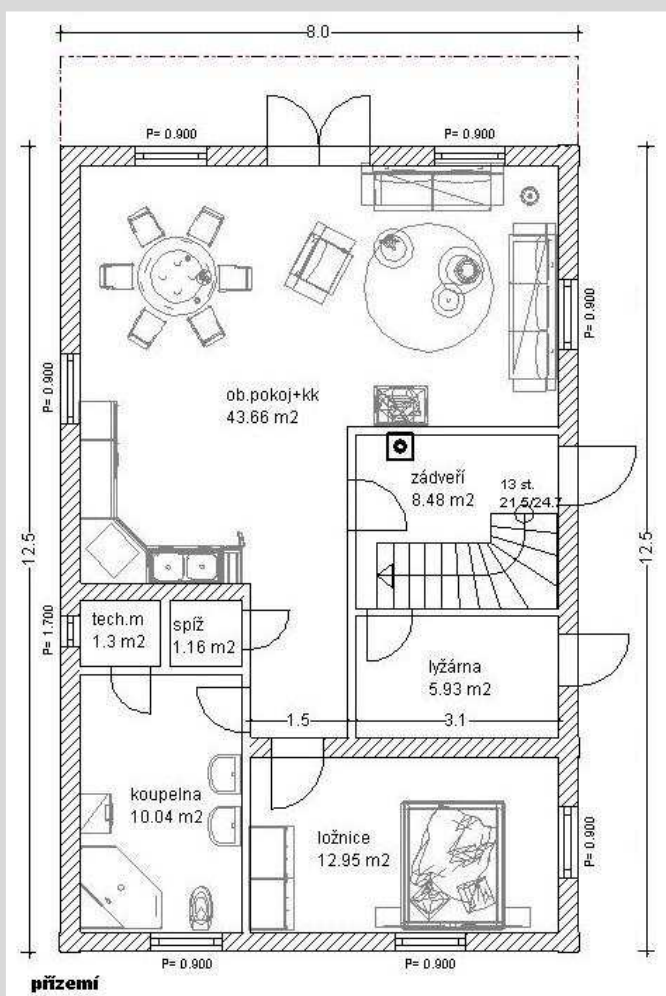
obytné místnosti	4	celková užitková plocha	109m ²
zastavěná plocha	66m ²	hrubá stavba bez DPH	889.000,- Kč

Roubenka – TEREZA



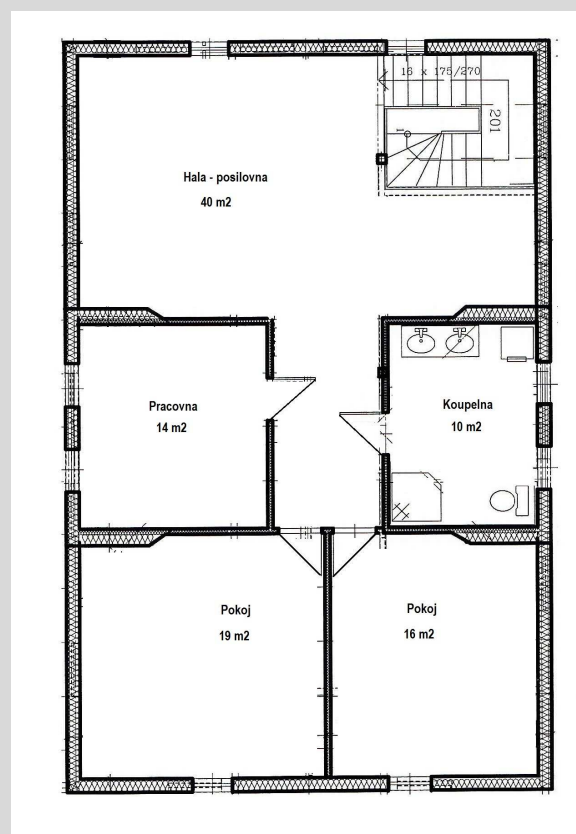
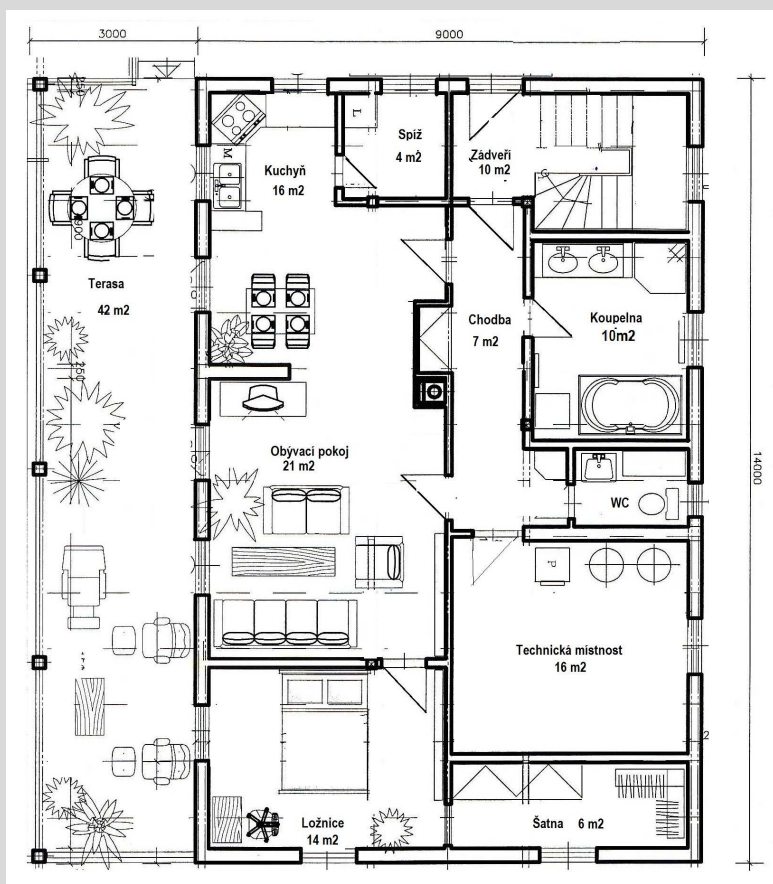
obytné místnosti	3 + galerie	celková užitková plocha	144m ²
zastavěná plocha	98m ²	hrubá stavba bez DPH	1.199.000,- Kč

Roubenka – VERONIKA



obytné místnosti	6	celková užitková plocha	166m ²
zastavěná plocha	100m ²	hrubá stavba bez DPH	1.299.000,- Kč

Roubenka – DÁŠA



obytné místnosti	5+KK	celková užitková plocha	205m ²
zastavěná plocha	126m ²	hrubá stavba bez DPH	1.449.000,- Kč